



AMIGHETTI NUMERO UNO
ROCKYMOUNTAIN SUPER LEITA EX-90-4E-CAN 18*
CHARLESDALE SUPERSTITION
FLEURY GEN BAXTER LISA EX-92-3E-CAN 12*
EMERALD-ACR-SA T-BAXTER
CALBRETT SHOTTLE LISAMAREE EX-91-6YR-CAN 30*

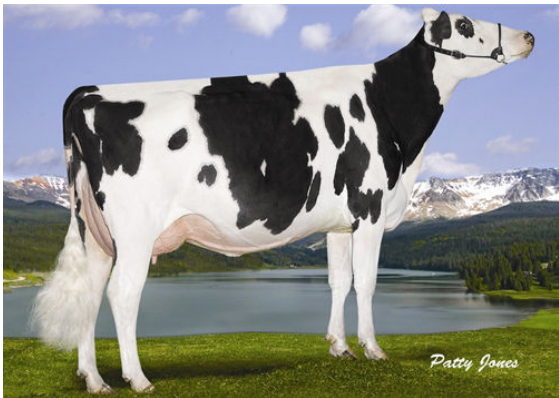
GLPI +2985 PRO\$ 479				
EX-94-CAN DPF RDF BLF CNF BYF CVF		HH1F HH2F HH3F HH4F HH5F HH6F HCDF HMWF		
Reg. #: HOCANM11445882		aAa: 342516		DMS: 126
Nacimiento: 10/26/2012		Caseína Kappa: AA		Caseína Beta: A1A2
PRODUCCIÓN		268 Hatos 387 Hijas 99% Conf.		GEBV 25*DEC
Leche kg -169	Grasa kg 16	Grasa % +0.19	Proteína kg -11	Proteína % -0.04
Rapidez en el Ordeño 108	Temperamento Lechero 106	Eficiencia Metano 104	Eficiencia de Conversión 98	RMC 104

Promedio de la Hija (kg-ME) Leche 12,193 kg Grasa 499 kg Proteína 394 kg

SALUD Y FERTILIDAD		Inmunidad 96
Vida en el Hato	109	Inmunidad de los terneros 97
SCS	97	Habilidad al Parto 95
Fertilidad de la Hija	102	Habilidad de las Hijas al Parto 99
Puntaje de Condición Corporal	95	Resistencia a Enfermedades Metabólicas 95
Resistencia a Mastitis	98	Calf Health 99
Persistencia de la lactación	95	

CONFORMACIÓN		224 Hatos 361 Hijas 98% Conf. GEBV 25*DEC
Conformación	2	Fortaleza Lechera 1
Sistema Mamario	1	Grupa 3
Patas y Pezuñas	3	% BM o Mejor 77

Prof. Ubre		Profunda 2P
Textura de la Ubre		Suave 7
Soporte Central		Fuerte 11
Inserción ubre Delantera		Suelta -4
Posición Pezones Delanteros		Cerrados 4C
Ancho Ubre Trasera		Ancha 1
Altura Ubre Trasera		Baja -4
Posición Pezones Traseros		Cerrados 13C
Largo de los Pezones		Largos 6L
Ang. Talón		Bajo -2
Profundidad de la Pezuña		Profunda 1
Calidad del Hueso		Plano 4
Vista Lat. P. Traseras		Curvas 4C
Patas Traseras, Vista de Atrás		Corvejones Metidos -1
Estatura		Baja 1B
Ancho del Pecho		Estrecho -4
Prof. Corporal		Poco Profundo 0
Capacidad láctea		Angular 2
Fuerza del Lomo		Fuerte 3
A. de la Grupa		Isquiones Bajos 3B
Ancho de los Isquiones		Estrecho -2



ROCKYMOUNTAIN SUPER LEITA
Dam